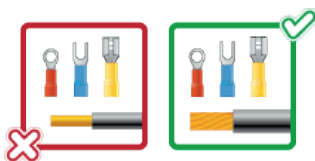


Рекомендации по опрессовке изолированных наконечников и разъемов



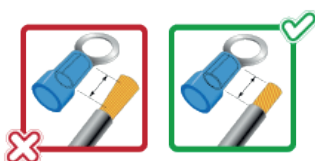
Выбор провода

Опрессовка изолированных наконечников и разъемов производится только на многопроволочных медных жилах. Для монтажа моножильных проводов используйте неизолированные наконечники и специальные матрицы для опрессовки (тип 05 «KVТ»).



Выбор наконечника

Размер наконечника должен соответствовать сечению провода. Геометрия контактной части выбирается в соответствии с типом вводной клеммы и условиями эксплуатации. Не используйте вилочные наконечники в подвижных составах и местах, подверженных вибрации.



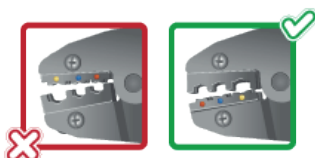
Снятие изоляции с провода

Жила зачищается на длину, равную длине трубчатой части наконечника. Во избежание распада и загибов отдельных проводников жилы, перед установкой наконечника жилу рекомендуется слегка скрутить.



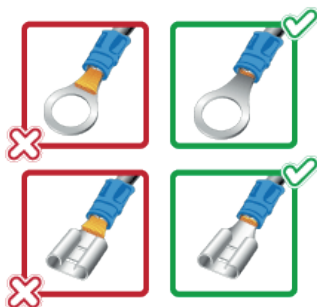
Выбор инструмента

Используйте для опрессовки профессиональный инструмент. Пресс-клещи, оснащенные храповым механизмом, обеспечивают блокировку обратного хода до прохождения полного цикла опрессовки. Это исключает риск недоопрессовки по вине оператора. Степень опрессовки определяет механическую прочность и электрическое сопротивление контактного соединения.



Установка матриц в инструменте

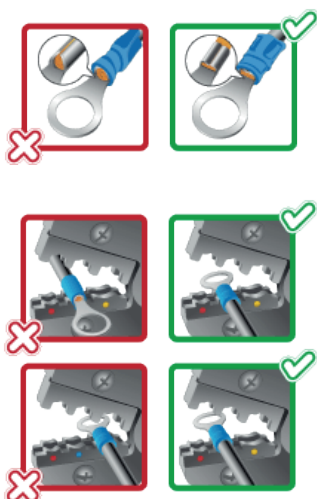
При смене матриц в инструменте устанавливайте их таким образом, чтобы сторона матриц с наименьшим сечением опрессовочного профиля всегда располагалась у края губок.



Установка наконечника на жиле

Зачищенный конец медной жилы должен быть видимым и располагаться вровень с краем изолирующей манжеты наконечника или выступать не более чем на 1 мм, без выхода в контактную зону.

Изоляция провода должна заходить внутрь изолирующей манжеты наконечника до упора и полностью перекрываться манжетой. Убедитесь в отсутствии загибов отдельных проводников жилы под изолирующей манжетой.



Установка наконечника в матрицах

При опрессовке ориентируйте наконечник таким образом, чтобы технологический шов хвостовика располагался сверху по центру.

При опрессовке двухконтурными матрицами с обжимом по жиле и изоляции (тип 01 и 04 «KVТ») располагайте наконечник в матрицах таким образом, чтобы каждый из контуров опрессовывал соответствующую часть наконечника. Наконечник должен заводиться с маркированной стороны матриц.

При установке наконечника в матрицах инструмента цветовая маркировка на матрицах должна совпадать с цветом манжеты наконечника, или цифровая маркировка — с его сечением.



Опрессовка наконечника

Опрессовку необходимо производить до полного смыкания матриц. После опрессовки убедитесь в целостности изолирующей манжеты и механической прочности соединения.