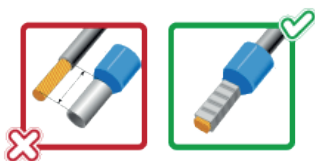
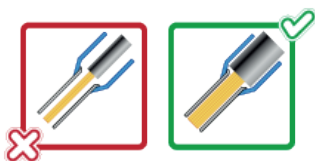


Рекомендации по опрессовке втулочных наконечников



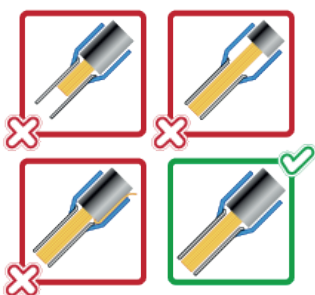
Длина снятия изоляции

Втулочные наконечники предполагают опрессовку только на многопроволочных медных проводах. Для того, чтобы конец зачищенной жилы был вровень с краем втулки, длина снятия изоляции на проводе должна быть на 2–3 мм длиннее контактной части втулочного наконечника.



Выбор размера наконечников

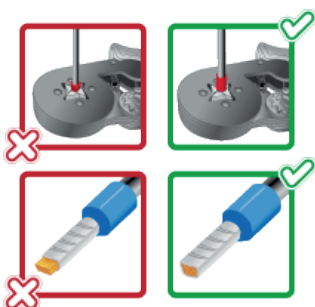
Размер наконечника должен соответствовать сечению провода. Для правильной идентификации размеров втулочных наконечников используйте цветовую маркировку изолирующих манжет.



Монтаж наконечников

При установке изолированных втулочных наконечников изоляция провода должна заходить внутрь изолирующей манжеты до упора и полностью перекрываться манжетой.

Убедитесь в отсутствии загибов отдельных проводников жилы под изолирующей манжетой.



Опрессовка втулочных наконечников

В отличие от кольцевых, вилочных и разъемных изолированных наконечников, опрессовка втулочных наконечников производится только поверх металлической контактной части наконечника.

В случае, если после опрессовки проводники многопроволочной жилы значительно выступают из наконечника, конец жилы должен быть обрезан вровень с краем втулки.